

**เอกสารแนบ 4**  
**ประกาศแต่งตั้งคณะกรรมการชุมชนสัมพันธ์**



บริษัท ไทยแลนด์สมอลติงแอนด์รีไฟนิง จำกัด  
Thailand Smelting and Refining Co., Ltd.

80 Moo 8 Sakdidej Road,  
T.Vichit, A.Muang, Phuket 83000 THAILAND  
Tel : (66 76) 371111 Facsimile : (66 76) 371121  
E-mail : tsr@thaisarco.com

80 หมู่ 8 ถนนศักดิ์เดช ต.วิชิต อ.เมือง  
จังหวัดภูเก็ต 83000  
โทร. (076) 371111 โทรสาร. (076) 371121

ที่ HR/063/24

16 กันยายน 2567

## ประกาศ

### แต่งตั้งคณะกรรมการด้านความรับผิดชอบต่อสังคม CSR (ชุดที่ 3/2567)

ตามที่บริษัทไทยแลนด์สมอลติงแอนด์รีไฟนิง จำกัด (บริษัทฯ) ร่วมกับผู้มีส่วนได้เสียขององค์กร รวมถึงผู้นำชุมชน หมู่ 7 และ หมู่ 8 ตำบลวิชิต ได้มีความเห็นร่วมกันที่จะพัฒนาความร่วมมือ และการมีส่วนร่วมระหว่างบริษัทฯ และชุมชนใกล้เคียง ตามแนวทางการดำเนินงานที่มีความรับผิดชอบต่อสังคม และได้แต่งตั้งคณะกรรมการชุมชนสัมพันธ์ขึ้น เมื่อวันที่ 24 เมษายน 2549 ซึ่งคณะกรรมการชุมชนสัมพันธ์ได้ดำเนินงานอย่างต่อเนื่อง มีประสิทธิภาพประสิทธิผลมาเป็นระยะเวลากว่า 15 ปีนั้น เนื่องด้วยสภาพสังคมและความเป็นอยู่ของประชาชนในชุมชน ในจังหวัด ในประเทศ รวมถึงทั่วโลก มีการเปลี่ยนแปลงไปอย่างมาก โดยเฉพาะอย่างยิ่งในช่วงที่มีการระบาดของโรคไวรัสโคโรนา (Covid-19) ประกอบกับการดำเนินธุรกิจของบริษัทฯ ได้มีการปรับตัวเพื่อให้สอดคล้องกับการระบาดของโรคไวรัสโคโรนา (Covid-19) และบริบทของผู้มีส่วนได้เสียหลังจากสถานการณ์ การระบาดของโรคไวรัสโคโรนา (Covid-19) บรรเทาเบาบางลง บริษัทฯ มีความมุ่งมั่นที่จะปรับปรุง และพัฒนาการมีส่วนร่วมระหว่าง บริษัทฯ และชุมชน ตอบสนองต่อความต้องการของชุมชนที่ตรงเป้าหมาย ยุทธศาสตร์การทำงานของ คณะกรรมการชุมชนสัมพันธ์ เพื่อดำเนินกิจกรรมภายใน และภายนอกบริษัทฯ โดยคำนึงถึงผลกระทบต่อ สังคมทั้งในองค์กรและในระดับใกล้และไกล ด้วยการใช้ทรัพยากรที่มีอยู่ภายในหรือทรัพยากรจาก ภายนอกบริษัทฯ ให้เกิดประสิทธิภาพสูงสุด เพื่อทำให้อยู่ร่วมกันในสังคมได้อย่างเป็นปกติสุข ดังนั้น บริษัทฯ ได้จัดตั้งคณะกรรมการด้านความรับผิดชอบต่อสังคมของบริษัทฯ ขึ้น โดยประกอบด้วยผู้แทนของ บริษัทฯ ผู้แทนชุมชนหมู่ 6 หมู่ 7 และหมู่ 8 และผู้แทนจากหน่วยงานที่เกี่ยวข้อง ตามรายนามต่อไปนี้

คณะกรรมการด้านความรับผิดชอบต่อสังคมของบริษัทฯ ต่อสังคมมีวาระในการทำงานวาระละ 2 ปี โดยคณะกรรมการชุดนี้เริ่มปฏิบัติหน้าที่ตั้งแต่วันที่ 1 สิงหาคม พ.ศ.2567 จนกว่าจะครบวาระ





คณะทำงานด้านความรับผิดชอบต่อของบริษัทฯ ต่อสังคม CSR มีรายนามดังนี้

1.	อิหม่ามมัสยิดแหลมพันวา	ประธานคณะทำงาน
2.	ผู้แทนฝ่ายบริหาร	รองประธาน
<u>ผู้แทนชุมชน</u>		
3.	ชุมชน หมู่ 6 ตำบลวิชิต	กรรมการ
4.	ชุมชน หมู่ 6 ตำบลวิชิต	กรรมการ
5.	ชุมชน หมู่ 7 ตำบลวิชิต	กรรมการ
6.	ชุมชน หมู่ 7 ตำบลวิชิต	กรรมการ
7.	ชุมชน หมู่ 8 ตำบลวิชิต	กรรมการ
8.	ชุมชน หมู่ 8 ตำบลวิชิต	กรรมการ
9.	ตัวแทนชุมชนหน้าโรงงาน	กรรมการ
<u>ผู้แทนบริษัทไทยแลนด์สเมลติงแอนด์รีไฟนิง จำกัด</u>		
10.	ฝ่ายผลิต	กรรมการ
11.	ฝ่ายประกันคุณภาพ	กรรมการ
12.	ฝ่ายความปลอดภัย อาชีวอนามัย และ สิ่งแวดล้อม	กรรมการ
13.	ฝ่ายทรัพยากรบุคคลและบริหารทั่วไป	กรรมการ
14.	บุคลากรเฉพาะด้านความรับผิดชอบต่อ ต่อสังคม ประจำโรงงาน	กรรมการ และเลขานุการ

โดยคณะกรรมการด้านความรับผิดชอบต่อบริษัทฯ มีบทบาทและหน้าที่ความรับผิดชอบดังต่อไปนี้

1. ดำเนินการสื่อสารข้อมูลและกิจกรรมที่เกี่ยวข้องกับความรับผิดชอบต่อสังคม (CSR) เพื่อให้เกิดการรับรู้ ความเข้าใจ และความตระหนัก ให้กับผู้มีส่วนได้เสียที่เกี่ยวข้อง
2. ประสานงานและสื่อสารแลกเปลี่ยนข้อมูลที่ต้องการ เหมาะสม รวมทั้งเสนอแนะแนวทางในการแก้ไขปัญหาด้านสิ่งแวดล้อมและชุมชน ที่เกี่ยวข้องกับการดำเนินกิจกรรมของบริษัทฯ
3. กำหนดข้อเสนอแนะหลักเกณฑ์ วิธีการ และเงื่อนไขในการสนับสนุนโครงการ
4. กำหนดแผนงานโครงการหรือกิจกรรมที่เหมาะสม สอดคล้องกับแผนกลยุทธ์ทางธุรกิจ และสามารถบรรลุเป้าหมาย ตัวชี้วัด ด้านความรับผิดชอบต่อสังคม ของบริษัทฯ และสอดคล้องกับเป้าหมายการพัฒนาที่ยั่งยืน
5. ส่งเสริมการมีส่วนร่วมและพิจารณาการเสนอของบประมาณ ในการจัดทำโครงการหรือกิจกรรมที่เกี่ยวข้องกับกิจกรรมชุมชนสัมพันธ์ เพื่อให้เกิดการมีส่วนร่วมระหว่างชุมชนและบริษัทฯ
6. ออกพบปะชุมชนเพื่อรับทราบปัญหา ข้อห่วงกังวล และข้อเสนอแนะด้านชุมชนและสิ่งแวดล้อม ของบริษัทฯ
7. สนับสนุนให้เกิดการแลกเปลี่ยน ความรู้ และประสบการณ์ด้านความรับผิดชอบต่อสังคม (CSR) ระหว่างผู้มีส่วนได้เสียที่เกี่ยวข้อง
8. ร่วมเสนอแนวทาง กฎเกณฑ์ ระเบียบ ที่เกี่ยวข้องกับกิจกรรมด้านความรับผิดชอบต่อสังคมของบริษัทฯ
9. ประชุมคณะกรรมการฯ รายงานความก้าวหน้าผลการดำเนินงานด้านความรับผิดชอบต่อสังคมของบริษัทฯ อย่างน้อยเดือนละ 1 ครั้ง
10. ร่วมติดตาม ความคืบหน้า การดำเนินการหรือ การแก้ไขปัญหา ผลกระทบด้านสิ่งแวดล้อมของโรงงาน
11. ทบทวนผลการดำเนินงานของคณะกรรมการฯ ประจำปี เพื่อนำไปสู่การปรับปรุงพัฒนา โครงการหรือกิจกรรมที่เกี่ยวข้องกับกิจกรรมชุมชนสัมพันธ์ และมาตรการป้องกันและแก้ไขผลกระทบด้านสิ่งแวดล้อมของโรงงาน
12. ติดตาม และประเมินผลการดำเนินโครงการหรือกิจกรรมที่เกี่ยวข้องกับกิจกรรมชุมชนสัมพันธ์ เพื่อให้การดำเนินโครงการหรือกิจกรรม สอดคล้องกับนโยบายด้านชุมชนสัมพันธ์ และเกิดประสิทธิภาพที่ดี
13. รายงานผลความคืบหน้ากิจกรรมที่ต้องจัดทำ รวมถึงประสานงานหน่วยงาน หรือ องค์กรที่เกี่ยวข้องกับระบบให้เป็นไปตามข้อกำหนด

จึงประกาศมาเพื่อทราบโดยทั่วกัน

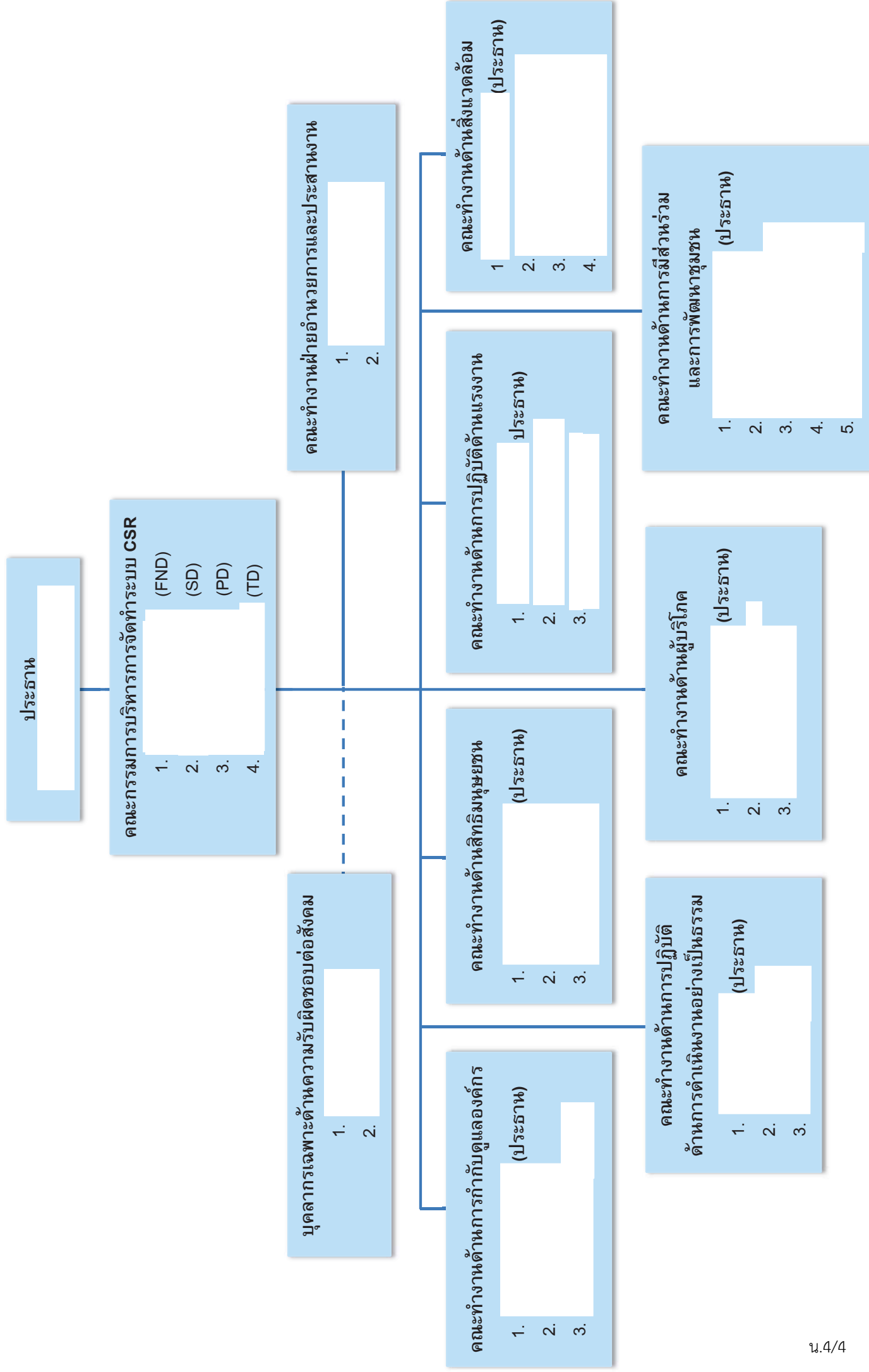
ประกาศ ณ วันที่ 16 กันยายน พ.ศ. 2567

ลงชื่อ

กรรมการจัดการ



# โครงสร้างคณะกรรมการดำเนินงาน CSR-DIW



# CSR-DIW Organization Chart

